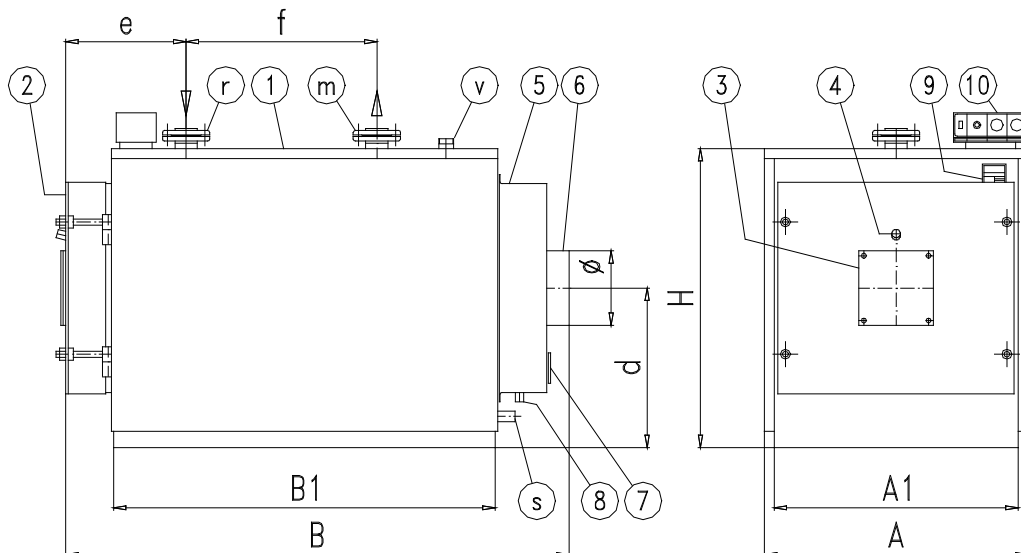




# SUPERAC

Caldaia per riscaldamento – alto rendimento

Heating boiler – high efficiency



- 1 – corpo caldaia / boiler shell
- 2 – portellone / door
- 3 – piastra sostegno bruciatore / burner plate
- 4 – spia controllo fiamma / combustion control
- 5 – camera fumi / smokes chamber
- 6 – uscita fumi / smokes outlet
- 7 – portina pulizia / cleaning door

- 8 – scarico condensa fumi / smokes condensate discharge
- 9 – targa tecnica / name plate
- 10 – pannello strumenti / panel
- m – mandata riscaldamento / heating delivery
- r – ritorno riscaldamento / heating return
- v – vaso espansione / expansion vessel
- s – scarico / discharge

MODELLO - TYPE	SUPERAC	1220□	1450□	1860□	2100□	2330□	2910□	3490□	4070
Potenza utile nominale	kW	1240	1480	1890	2100	2360	2960	3550	4150
Nominal capacity	kcal/h x1000	1066	1273	1625	1806	2030	2545	3053	3569
Potenza termica al focolare	kW	1349	1606	2056	2282	2570	3213	3855	4497
Furnace capacity	kcal/h x1000	1160	1381	1768	1963	2210	2762	3315	3867
Contropressione focolare	mbar	6,5	6,8	7	7,2	7,2	7,5	7,8	9
Furnace pressure									
Perdita di carico lato acqua *	mbar	36	54	45	68	70	64	90	120
Water side loss pressure									
Conten. acqua caldaia	dm <sup>3</sup>	1277	1372	2010	2204	2163	3155	3292	4839
Boiler water content									
Press. max caldaia	bar	6	6	6	6	6	6	6	6
Max boiler pressure **									
Dimensioni Dimensions	A mm	1380	1380	1610	1610	1610	1800	1800	2000
	B mm	2950	3200	3245	3535	3535	3955	4255	4790
	H mm	1500	1500	1800	1800	1800	2000	2000	2210
	A1 mm	1380	1380	1610	1610	1610	1800	1800	2000
	B1 mm	2416	2666	2680	2970	2970	3320	3620	4024
	d mm	810	810	965	965	965	1070	1070	1700
	e mm	430	430	430	430	430	510	510	522
f mm	1700	1950	1440	1730	1730	1700	2000	2200	
Attacchi Connections	r / m DN	125	125	150	150	150	200	200	200
	v DN	80	80	100	100	100	125	125	125
	s DN	1"1/2	1"1/2	1"1/2	1"1/2	1"1/2	1"1/2	1"1/2	1"1/2
	Ø mm	400	400	450	450	450	500	500	600
Peso a vuoto – empty weight	kg	2100	2350	3450	3640	3850	5200	5800	8000

\* Δt 15°C

\*\* su richiesta anche 8 e 10 bar / on request also 8 and 10 bar

□ Con pannellatura laterale / with sidely mattress

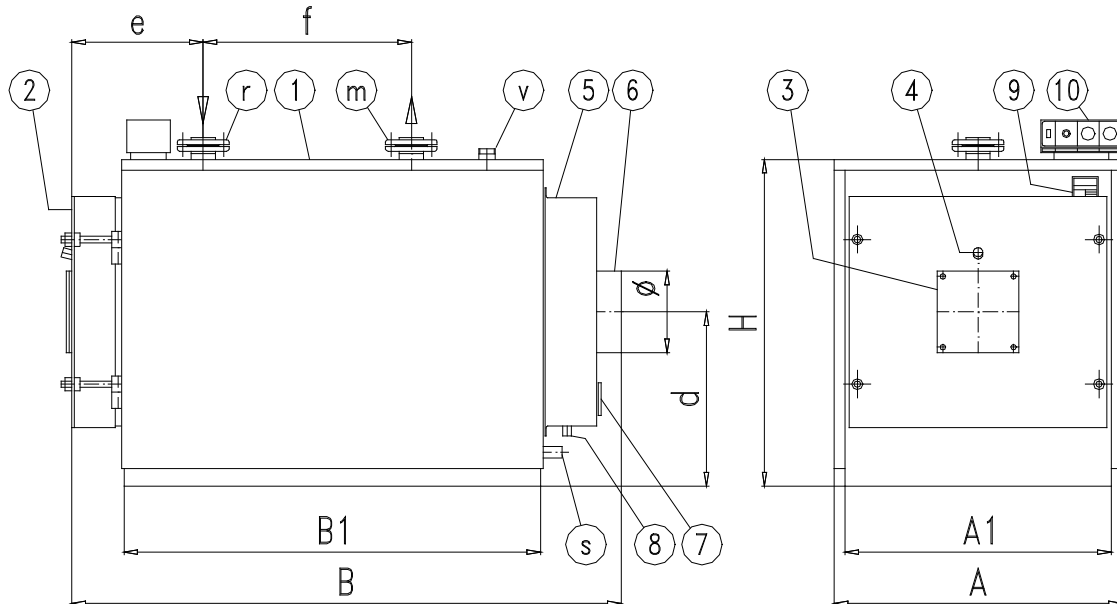
La I.V.A.R. INDUSTRY si riserva di apportare quelle modifiche che giudicherà necessarie per migliorare la produzione  
I.V.A.R. INDUSTRY reserves the right to make any modifications considered necessary for improving production



# SUPERAC

Caldaia per riscaldamento – alto rendimento

Heating boiler – high efficiency



- 1 – corpo caldaia / boiler shell
- 2 – portellone / door
- 3 – piastra sostegno bruciatore / burner plate
- 4 – spia controllo fiamma / combustion control
- 5 – camera fumi / smokes chamber
- 6 – uscita fumi / smokes outlet
- 7 – portina pulizia / cleaning door

- 8 – scarico condensa fumi / smokes condensate discharged
- 9 – targa tecnica / name plate
- 10 – pannello strumenti / panel
- m – mandata riscaldamento / heating delivery
- r – ritorno riscaldamento / heating return
- v – vaso espansione / expansion vessel
- s – scarico / discharged

MODELLO - TYPE	SUPERAC	93	105	150	190	230	290	345	405	465	520	580	695	810	930	1045
Potenza utile nominale	kW	93	104,7	151,2	192	233	291	349	407	465	523	581	700	820	940	1060
Nominal capacity	kcal/hx1000	80	90	130	165	200	250	300	350	400	450	500	602	705	808	911
Potenza termica al focolare	kW	103	115,5	167	211	257	320	384	449	511	577	637	771	899	1027	1156
Furnace capacity	kcal/hx1000	88,6	99,3	143,6	181,5	220,6	275	330,2	386,1	439	494	548	663	773	884	994
Contropressione focolare	mbar	0,5	0,7	1,2	1,2	1,5	2,3	3,3	4,4	3,3	4,3	4,8	4,5	5,6	5,4	6
Perdita di carico lato acqua *	mbar	4,5	5,6	11,8	6,9	10	16,3	23	31	18	22	28	18	25	33	40
Water side loos pressure																
Conten. acqua caldaia	dm <sup>3</sup>	119	119	155	228	228	285	276	329	402	402	476	697	795	733	817
Boiler water content																
Press. max caldaia	bar	5	5	5	6	6	6	6	6	6	6	6	6	6	6	6
Max boiler pressure **																
Dimensioni Dimensions	A mm	790	790	790	940	940	940	940	940	1040	1040	1040	1240	1240	1240	1240
	B mm	1110	1110	1360	1405	1405	1655	1655	1905	1990	1990	2290	2345	2545	2545	2795
	H mm	880	880	880	990	990	990	990	990	1150	1150	1150	1280	1280	1280	1280
	A1 mm	750	750	750	900	900	900	900	900	1000	1000	1000	1200	1200	1200	1200
	B1 mm	760	760	1010	1010	1010	1260	1260	1510	1512	1512	1812	1814	2014	2014	2264
	d mm	460	460	460	510	510	510	510	510	595	595	595	640	640	640	640
	e mm	430	430	430	465	465	465	465	465	625	625	625	625	625	625	625
f mm	260	260	510	450	450	700	700	950	792	792	1092	974	1174	1174	1424	
Attacchi Connections	r / m DN	2"	2"	2"	65	65	65	65	65	80	80	80	100	100	100	100
	v DN	1"1/4	1"1/4	1"1/4	1"1/2	1"1/2	1"1/2	1"1/2	1"1/2	2"	2"	2"	65	65	65	65
	s DN	3/4"	3/4"	3/4"	3/4"	3/4"	3/4"	3/4"	3/4"	3/4"	3/4"	3/4"	3/4"	3/4"	3/4"	3/4"
	Ø mm	200	200	200	220	220	220	220	220	250	250	250	350	350	350	350
Peso a vuoto – empty weight	Kg	270	280	340	450	460	590	630	700	900	910	1000	1270	1400	1500	1650

\* Δt 15°C      \*\* su richiesta anche 8 e 10 bar / on request also 8 and 10 bar

La I.V.A.R. INDUSTRY si riserva di apportare quelle modifiche che giudicherà necessarie per migliorare la produzione  
I.V.A.R. INDUSTRY reserves the right to make any modifications considered necessary for improving production